




Maaseutuohjelman rahoitusmahdollisuudet Uudellamaalla

Miia Koivunen
Uudenmaan ELY-keskus

Maaseudun alueellinen kehittäminen



 Euroopan maaseudun
kehittämisen maatalousrahasto:
Eurooppa investoi maaseutualueisiin

 Elinkeino-, liikenne- ja
ympäristökeskus

Uudenmaan maaseudun kehittämishjelma 2014- 2020

Uudenmaan ELY-keskus
1.10.2014



- Painopisteet Uudellamaalla 2014-2020
 - **Menestyvä elinkeinoelämä**
 - **Energiatehokas maaseutu ja puhdas ympäristö**
 - **Hyvinvoiva maaseutuväestö**
- Hyöty maaseudulle!
- Tukia myöntävät ELY-keskukset ja Leader-ryhmät



UUDENMAAN MAASEUDUN KEHITTÄMISSUUNNITELMA 2023-2027

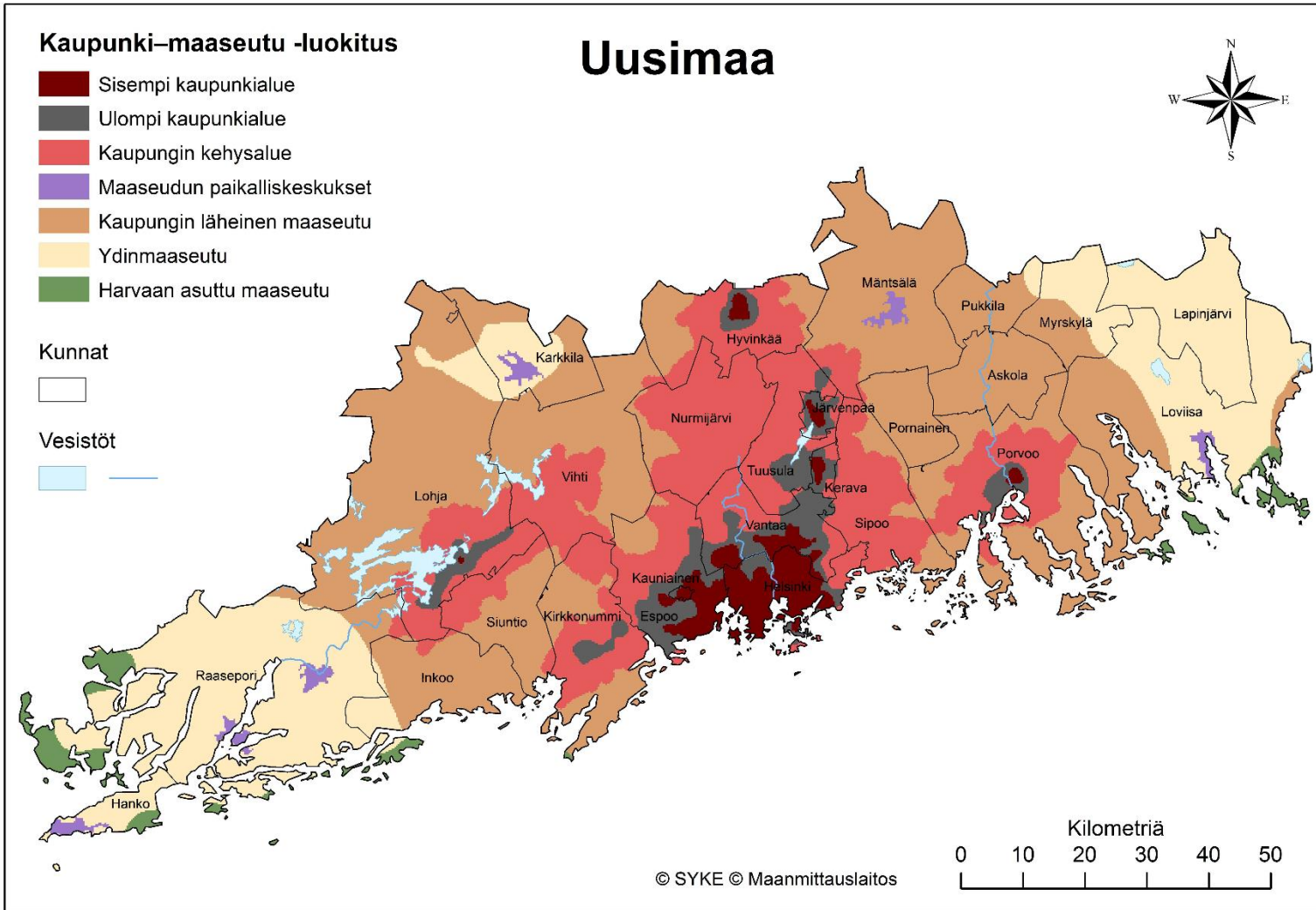


Maistakaa Uuttamaata!

- Painopisteet



Maaseutualue



Alueelliset kehittämistoimenpiteet

- Kehittämishankkeiden rahoitus
 - Koulutus, tiedonvälitys, palveluiden ja kylien kehittäminen, yhteistyö ja innovaatiot, alueiden väliset ja kansainväliset hankkeet
- Yritysten rahoitus
 - Investointituki, perustamistuki, kokeilu, yritysryhmän kehittämistuki, toteutettavuussuunnitelman tuki
- Leader-ryhmien toiminta
 - Paikallinen kehittäminen
- Maatalouden edistäminen
 - Nuoren viljelijän aloitustuki, maatilainvestoinnit, luonnonmukainen tuotanto, neuvonta
- Ympäristöinvestoinnit
 - Kosteikot, perinnebiotoopit



Ohjelman rahoitus

- Ohjelmakaudella 2014-2020 käytettävissä oli hanke- ja yritystukiin Uudenmaan ELY-keskuksessa noin 27 milj. €
- ELY-keskuksella ja Leader-ryhmillä samat hanke- ja yritystukimuodot, ehtoineen, käytössä. Työnjaosta sovittu;
 - Leader-ryhmillä rahoituskatto per hanke on max 180 000 €
 - ELY rahoittaa pääsääntöisesti aiheeltaan laajempia/ laajempaa aluetta hyödyttäviä hankkeita, painotus elinkeinojen kehittämisessä
 - ELY rahoittaa vain satunnaisesti alueellisesti merkittäviä yleishyödyllisiä investointeja
 - Kylähankkeet pääasiassa Leader-ryhmän rahoituksesta



Tuen hakeminen

- Yritys- ja hanketukia haetaan sähköisessä Hyrrä-tietojärjestelmässä. www.mavi.fi/hyrra
 - Hakija valitsee hakeeko tukea ELY-keskuksesta vai Leader-ryhmästä
- Valintamenettely
 - ELY-keskuksessa valtakunnalliset valintakriteerit ja pisteytys
 - Valinnassa suositaan vaikuttavia hankkeita (uusia työpaikkoja, osaamista, kasvua, kehittymistä, toimijoiden yhteistyötä..)
 - Jatkuva haku, päätöksenteko (2-4 kk:n) jaksoissa
- Hankkeen toteuttamisen voi aloittaa omalla riskillä, kun hakemus on vireillä
- Lisätietoa (alueellinen tieto: Uusimaa)
 - Kehittämishankkeet: <https://www.ely-keskus.fi/kehittamishankkeet>
 - Yritysrahoitus: <https://www.ely-keskus.fi/maaseudun-yritysrahoitus4>



Lisätietoja maaseutuohjelmasta Uudenmaan ELY:ssä



- **Hanketuista;**

- Juha Mäkinen, juha-k.makinen@ely-keskus.fi, puh. 0295 021 110

- Maria Konsin-Palva, maria.konsin-palva@ely-keskus.fi, puh. 0295 021 081

- **Yritystuista;**

- Siina Viskari, siina.viskari@ely-keskus.fi, puh. 0295 021 178

- Tony Lassas, tony.lassas@ely-keskus.fi, puh. 0295 021 091

- Juha-Pekka Nikkola, juha-pekka.nikkola@ely-keskus.fi,
puh. 0295 021 115

- Miia Koivunen, miia.koivunen@ely-keskus.fi,
puh. 0295 021 1180

